



PARK DOLINA CZECHÓWKI

Magdalena Ciosek Julia Mirosław Wiktoria Mizak
Aleksandra Mamona Jakub Jakubowski Marcin Pawełczak



ZAKRES TERENOWY



Ryc. 1. Zakres terenowy. Źródło: Geoportal.gov.pl

Obszar objęty projektem koncepcji to środkowa część doliny Czechówki w granicach miasta Lublin, pomiędzy al. Generała Władysława Sikorskiego a ulicą Dolna 3 Maja. Teren znajduje się na obszarze trzech dzielnic tj. Wieniawa, Czechów Południowy oraz Śródmieście.

CHARAKTERYSTYKA TERENU



Fot 1. Rzeka Czechówka okolice węzła Poniatowskiego.

Jedną z głównych ról jakie pełni dolina rzeki Czechówki jest rola ekologiczna. Jest to jeden z ważniejszych na terenie Lublina korytarzy ekologicznych który umożliwia migrację zwierząt oraz rozprzestrzenianie się roślin, łącząc różne siedliska w mieście i jego okolicach. Dzięki temu wspiera ochronę różnorodności biologicznej, zapewniając warunki bytowe wielu gatunkom, w tym chronionym, takim jak zimorodek czy kumak nizinny. Dolina Czechówki reguluje stosunki wodne w mieście. Miejsce to posiada naturalną atmosferę jednak o znacznie wyczuwalnym hałasie wynikającym ze zlokalizowanej w sąsiedztwie często uczęszczanej drogi. Dostęp w wielu miejscach jest bardzo ograniczony a w niektórych odcinkach wręcz nieosiągalny.

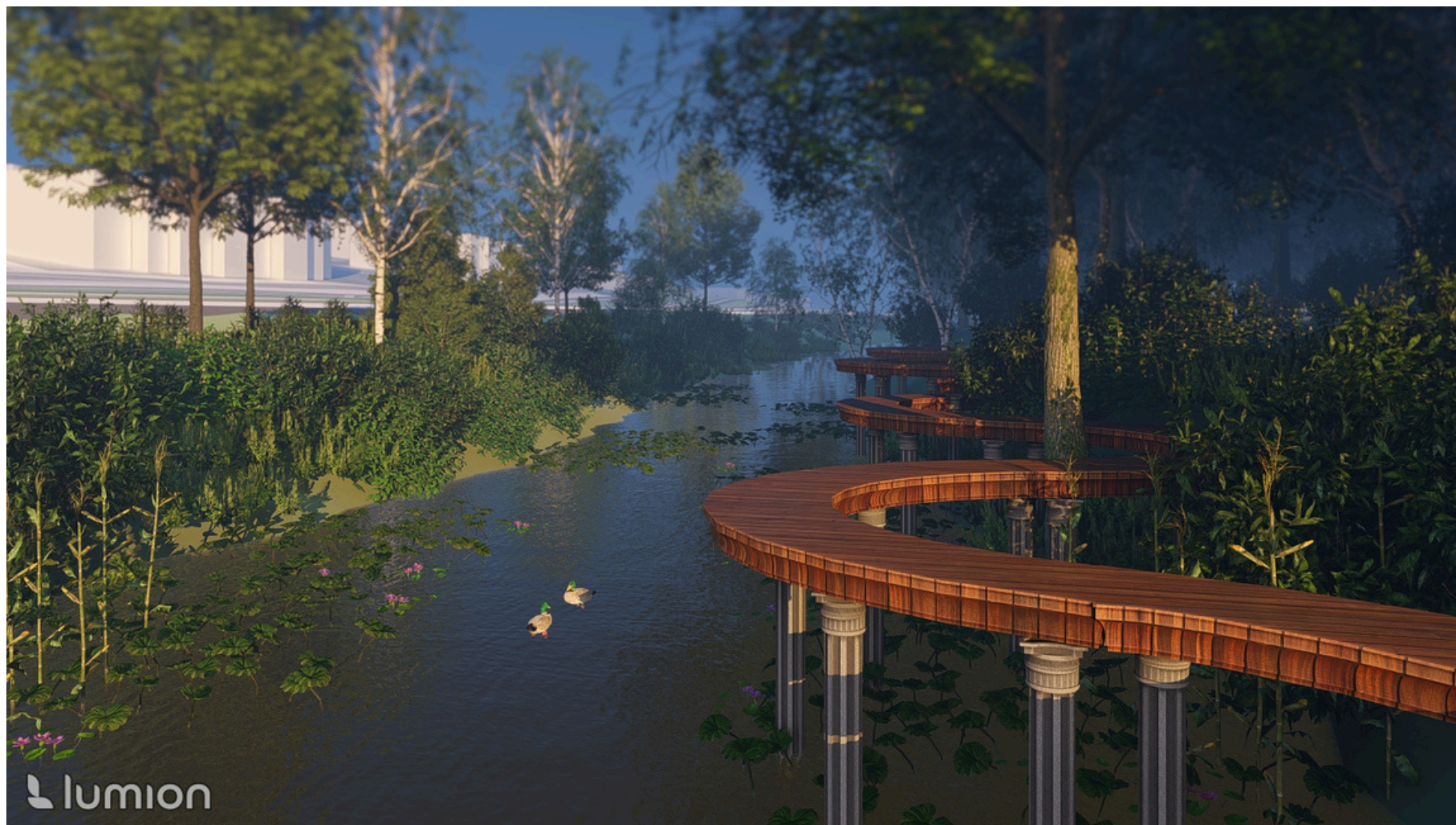


Fot 2. Rzeka Czechówka w pobliżu McDonalda.

Teren zlokalizowany bezpośrednio przy rzece praktycznie nie posiada utwardzonych ciągów pieszych, zauważalne są liczne przedepty. Tereny oddalone od rzeki posiadają stosunkowo dobry układ komunikacyjny w większości wytworzony z kostki brukowej. W niektórych odcinkach pojawiają się ścieżki rowerowe jednak nie mają one charakteru ciągłego a ich zakończenie kończy się w nieuzasadnionych momentach. Teren ze względu na w dużej mierze brak oświetlenia można odczuwać jako niebezpieczny w szczególności w porze wieczornej.

Na opracowanym obszarze zlokalizowanych jest kilka obiektów historycznych tj. Kościół Parafii Starokatolickiej Mariawitów pw. Matki Boskiej Nieustającej Pomocy, Dworek Staropolski - Dwór Chrzanowskich na Bielszczyźnie, Cmentarz Żydowski.

ROZWIĄZANIA PROJEKTOWE



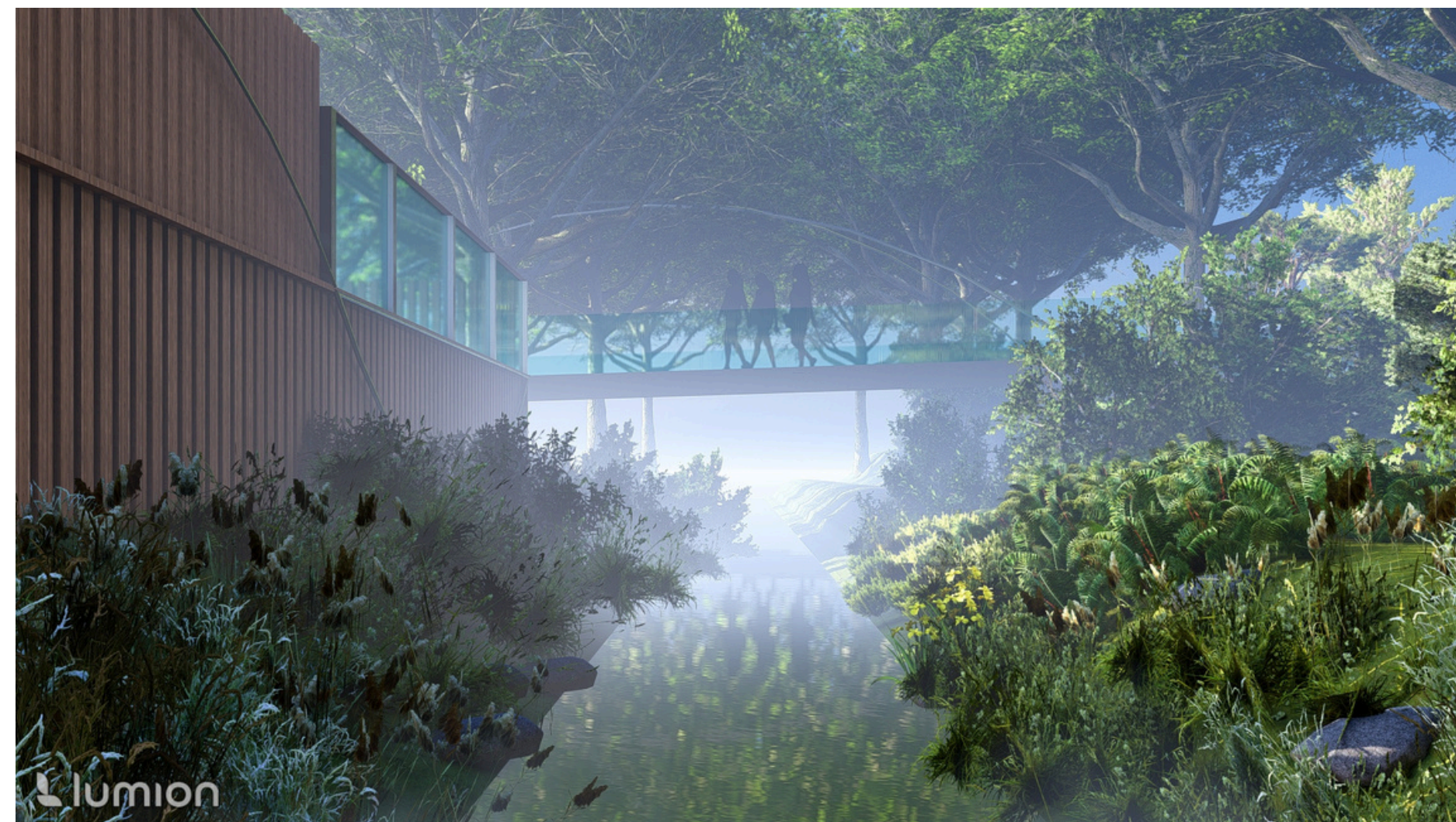
Ryc. 2. Wizualizacja projektowa podestów widokowych. Opracowanie własne

Rozwiązania jakie zostały zastosowane w projekcie to m.in. aleje spacerowe i rowerowe, podesty widokowe umożliwiające obserwację krajobrazów i odpoczynek. Mosty piesze pełniące funkcję komunikacyjną, łączącą brzegi rzeki oraz estetyczne wzbogacenie przestrzeni. Do pozostałych założeń projektowych można zaliczyć ochronę terenów ekologicznych, nasadzenia roślin i korytarze ekologiczne oraz idea woonerf - integracja przestrzeni miejskiej z funkcją rekreacyjną poprzez:

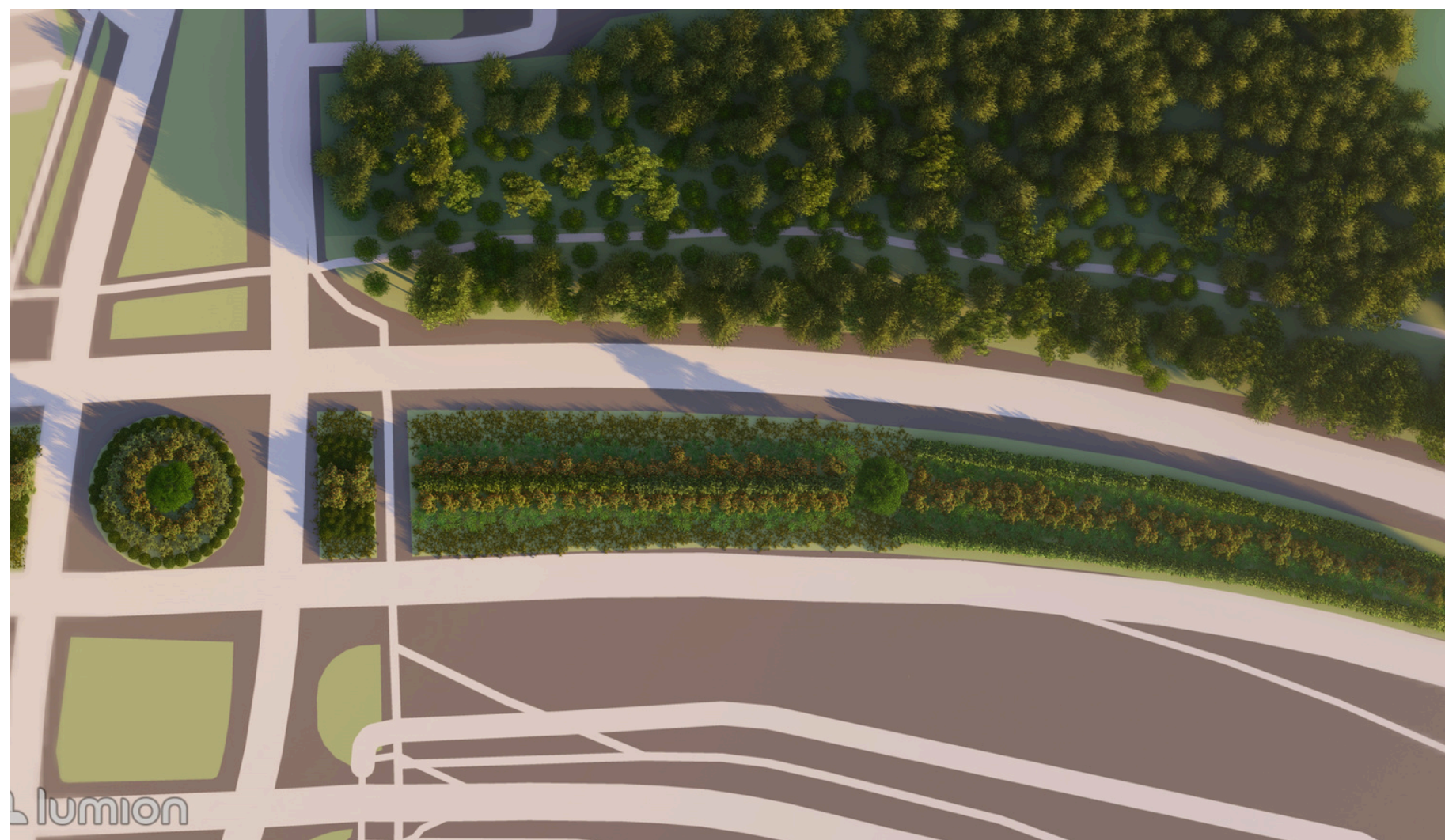
- Wytyczenie stref wspólnych dla pieszych, rowerzystów i samochodów.
- Instalację elementów małej architektury, takich jak ławki, drzewa, krzewy.
- Stworzenie miejsc spotkań i odpoczynku.



Ryc. 3. Aleje spacerowe. Opracowanie własne



Ryc. 4. Mosty nad rzeka Czechówką. Opracowanie własne



Ryc. 4 Zagospodarowanie pasa drogowego. Opracowanie własne



Ryc. 5. Zagospodarowanie pasa drogowego. Opracowanie własne

PROPOŃNOWANE AKTYWNOŚCI W CIĄGU ROKU

W ciągu dnia: Aleje i ścieżki będą użytkowane głównie przez spacerowiczów i rowerzystów.

Weekend i dni wolne: Większe natężenie ruchu, szczególnie na podestach widokowych i mostach.

Sezonowość:


Wiosną i latem wzmożona aktywność w związku z korzystaniem z terenów zielonych.

Jesienią i zimą większy nacisk na edukację ekologiczną i obserwację przyrody.

KIERUNKI I MOŻLIWOŚCI ROZWOJU PRZESTRZENI W CELU TWORZENIA ZIELONEJ SIECI

W bliskim położeniu obszaru doliny Czechówki zlokalizowanych jest kilka większych terenów zieleni, które wspólnie połączone mogłyby wpłynąć na rozwój zielonej sieci. Można zaliczyć do nich m.in Górki Czechowskie, Wąwóz Czechów oraz Park Saski.

1. Stworzenie zielonych łączników dla doliny Czechówki z tymi terenami wpłynęłoby pozytywnie na możliwości rozwoju zielonej sieci w mieście. Zwiększyłoby dostępność do parków oraz stworzyło warunki ekologiczne dla migracji organizmów.
2. Rozbudowa doliny Czechówki jako korytarz ekologiczny dla Lublina.
3. Minimalizacja zanieczyszczeń w obrębie rzeki.



**DZIĘKUJEMY ZA
UWAGĘ**